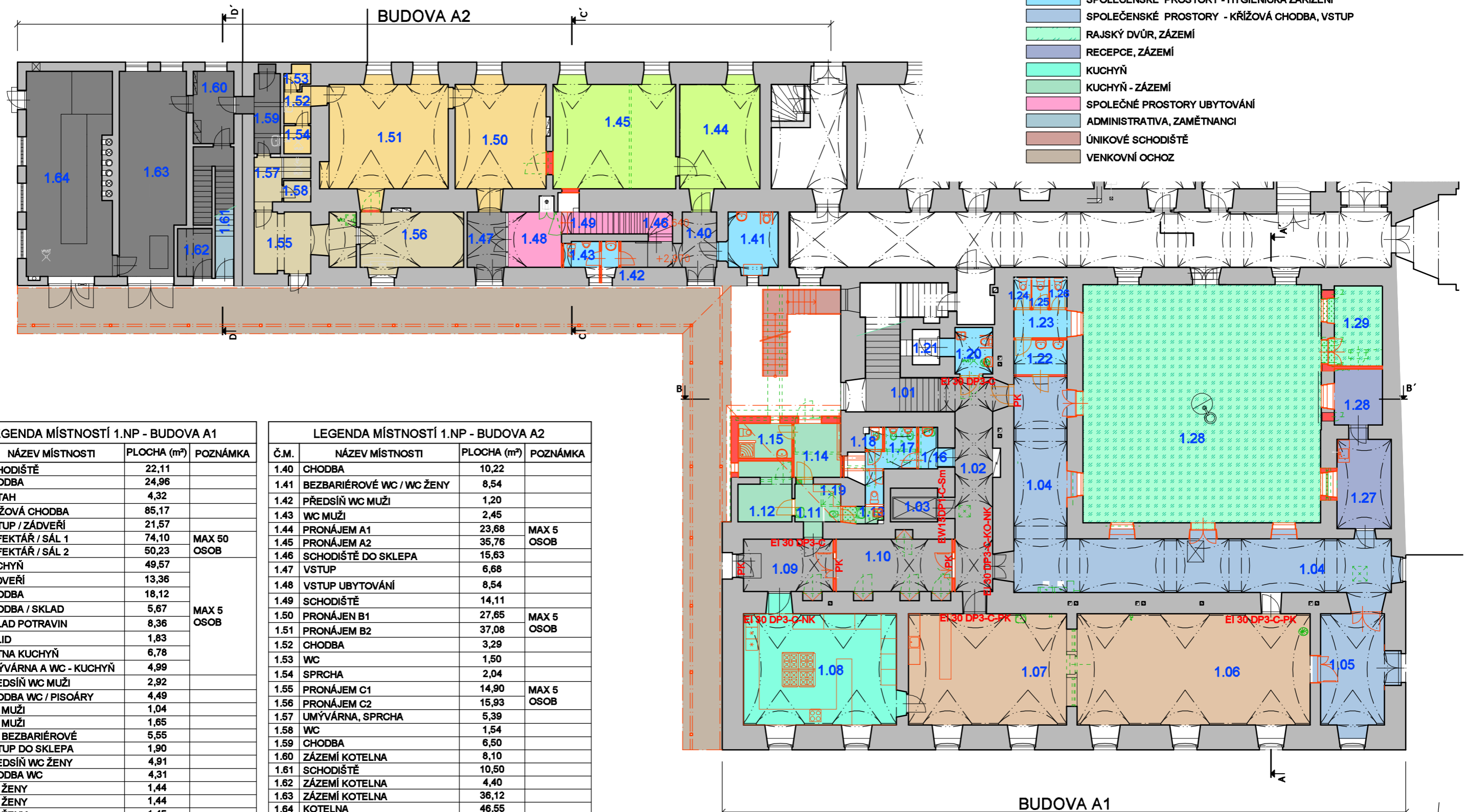


LEGENDA VYUŽITÍ PLOCH - 1.NP

- STÁVAJÍCÍ KOTELNA VČ. ZÁZEMÍ
- PROSTOR K PRONÁJMU A
- PROSTOR K PRONÁJMU B
- PROSTOR K PRONÁJMU C
- SPOLEČNÉ PROSTORY - CHODBY
- SPOLEČNÉ PROSTORY - SÁLY
- SPOLEČNÉ PROSTORY - HYGIENICKÁ ZAŘÍZENÍ
- SPOLEČNÉ PROSTORY - KŘÍŽOVÁ CHODBA, VSTUP
- RAJSKÝ DVŮR, ZÁZEMÍ
- RECEPCE, ZÁZEMÍ
- KUCHYŇ
- KUCHYŇ - ZÁZEMÍ
- SPOLEČNÉ PROSTORY UBYTOVÁNÍ
- ADMINISTRATIVA, ZAMĚTNANCI
- ÚNIKOVÉ SCHODIŠTĚ
- VENKOVNÍ OCHOZ



LEGENDA MÍSTNOSTÍ 1.NP - BUDOVA A1

| Č.M. | NÁZEV MÍSTNOSTI        | PLOCHA (m²) | POZNÁMKA    |
|------|------------------------|-------------|-------------|
| 1.01 | SCHODIŠTĚ              | 22,11       |             |
| 1.02 | CHODBA                 | 24,96       |             |
| 1.03 | VÝTAH                  | 4,32        |             |
| 1.04 | KŘÍŽOVÁ CHODBA         | 85,17       |             |
| 1.05 | VSTUP / ZÁDVEŘÍ        | 21,57       |             |
| 1.06 | REFEKTÁŘ / SÁL 1       | 74,10       | MAX 50 OSOB |
| 1.07 | REFEKTÁŘ / SÁL 2       | 50,23       |             |
| 1.08 | KUCHYŇ                 | 49,57       |             |
| 1.09 | ZÁDVEŘÍ                | 13,36       |             |
| 1.10 | CHODBA                 | 18,12       |             |
| 1.11 | CHODBA / SKLAD         | 5,67        | MAX 5 OSOB  |
| 1.12 | SKLAD POTRAVIN         | 8,36        |             |
| 1.13 | ÚKLID                  | 1,83        |             |
| 1.14 | ŠATNA KUCHYŇ           | 6,78        |             |
| 1.15 | UMÝVÁRNA A WC - KUCHYŇ | 4,99        |             |
| 1.16 | PŘEDSÍŇ WC MUŽI        | 2,92        |             |
| 1.17 | CHODBA WC / PISOÁRY    | 4,49        |             |
| 1.18 | WC MUŽI                | 1,04        |             |
| 1.19 | WC MUŽI                | 1,65        |             |
| 1.20 | WC BEZBARIÉROVÉ        | 5,55        |             |
| 1.21 | VSTUP DO SKLEPA        | 1,90        |             |
| 1.22 | PŘEDSÍŇ WC ŽENY        | 4,91        |             |
| 1.23 | CHODBA WC              | 4,31        |             |
| 1.24 | WC ŽENY                | 1,44        |             |
| 1.25 | WC ŽENY                | 1,44        |             |
| 1.26 | WC ŽENY                | 1,45        |             |
| 1.27 | RECEPCE / FORTNA       | 13,83       | 1 OSOBA     |
| 1.28 | ZÁZEMÍ RECEPCE         | 7,29        |             |
| 1.29 | RAJSKÝ DVŮR            | 152,03      |             |
| 1.30 | ZÁZEMÍ RAJSKÝ DVŮR     | 11,23       |             |

LEGENDA MÍSTNOSTÍ 1.NP - BUDOVA A2

| Č.M. | NÁZEV MÍSTNOSTI           | PLOCHA (m²) | POZNÁMKA   |
|------|---------------------------|-------------|------------|
| 1.40 | CHODBA                    | 10,22       |            |
| 1.41 | BEZBARIÉROVÉ WC / WC ŽENY | 8,54        |            |
| 1.42 | PŘEDSÍŇ WC MUŽI           | 1,20        |            |
| 1.43 | WC MUŽI                   | 2,45        |            |
| 1.44 | PRONÁJEM A1               | 23,68       | MAX 5 OSOB |
| 1.45 | PRONÁJEM A2               | 35,76       |            |
| 1.46 | SCHODIŠTĚ DO SKLEPA       | 15,63       |            |
| 1.47 | VSTUP                     | 6,68        |            |
| 1.48 | VSTUP UBYTOVÁNÍ           | 8,54        |            |
| 1.49 | SCHODIŠTĚ                 | 14,11       |            |
| 1.50 | PRONÁJEM B1               | 27,65       | MAX 5 OSOB |
| 1.51 | PRONÁJEM B2               | 37,08       |            |
| 1.52 | CHODBA                    | 3,29        |            |
| 1.53 | WC                        | 1,50        |            |
| 1.54 | SPRCHA                    | 2,04        |            |
| 1.55 | PRONÁJEM C1               | 14,90       | MAX 5 OSOB |
| 1.56 | PRONÁJEM C2               | 15,93       |            |
| 1.57 | UMÝVÁRNA, SPRCHA          | 5,39        |            |
| 1.58 | WC                        | 1,54        |            |
| 1.59 | CHODBA                    | 6,50        |            |
| 1.60 | ZÁZEMÍ KOTELNA            | 8,10        |            |
| 1.61 | SCHODIŠTĚ                 | 10,50       |            |
| 1.62 | ZÁZEMÍ KOTELNA            | 4,40        |            |
| 1.63 | ZÁZEMÍ KOTELNA            | 36,12       |            |
| 1.64 | KOTELNA                   | 46,55       |            |

- KONSTRUKCE PŮVODNÍ, STÁVAJÍCÍ
- KONSTRUKCE BOURANÉ
- KONSTRUKCE NOVÉ

STUDIE VYUŽITÍ KLÁŠTERA TRINITÁŘŮ V ZAŠOVÉ  
PŮDORYS 1.NP - 1:200